

BEZPIECZEŃSTWO NA DROGACH ZALEŻY OD NAS WSZYSTKICH





***DROGA – jest to jezdnia, pobocze, chodnik,
droga pieszych, droga dla rowerów !!!***



Przypominamy



MAŁOPOLSKI OŚRODEK RUCHU DROGOWEGO
W NOWYM SĄCZU



WYDZIAŁ RUCHU DROGOWEGO
KOMENDY MIEJSKIEJ POLICJI W NOWYM SĄCZU





JEZDNIA – to część drogi przeznaczona dla ruchu pojazdów

Przypominamy



MAŁOPOLSKI OŚRODEK RUCHU DROGOWEGO
W NOWYM SĄCZU

WYDZIAŁ RUCHU DROGOWEGO
KOMENDY MIEJSKIEJ POLICJI W NOWYM SĄCZU





POBOCZE – to część drogi, którą mogą chodzić piesi, jeździć niektóre pojazdy (np. rowery) lub na której można się zatrzymywać

Przypominamy



MAŁOPOLSKI OŚRODEK RUCHU DROGOWEGO
W NOWYM SĄCZU

WYDZIAŁ RUCHU DROGOWEGO
KOMENDY MIEJSKIEJ POLICJI W NOWYM SĄCZU





CHODNIK – to część drogi przeznaczona dla ruchu pieszych



Przypominamy



MAŁOPOLSKI OŚRODEK RUCHU DROGOWEGO
W NOWYM SĄCZU

WYDZIAŁ RUCHU DROGOWEGO
KOMENDY MIEJSKIEJ POLICJI W NOWYM SĄCZU





***DROGA DLA ROWERÓW – to część drogi
oznaczona odpowiednimi znakami
przeznaczona dla ruchu rowerów***

Przypominamy



MAŁOPOLSKI OŚRODEK RUCHU DROGOWEGO
W NOWYM SĄCZU

WYDZIAŁ RUCHU DROGOWEGO
KOMENDY MIEJSKIEJ POLICJI W NOWYM SĄCZU





***DROGA DLA PIESZYCH – to część drogi
oznaczona odpowiednimi znakami
przeznaczona dla ruchu pieszych***

Przypominamy



MAŁOPOLSKI OŚRODEK RUCHU DROGOWEGO
W NOWYM SĄCZU

WYDZIAŁ RUCHU DROGOWEGO
KOMENDY MIEJSKIEJ POLICJI W NOWYM SĄCZU





PRZEJŚCIE DLA PIESZYCH – to powierzchnia jezdni, drogi dla rowerów lub torowiska przeznaczona do przechodzenia przez pieszych



MAŁOPOLSKI OŚRODEK RUCHU DROGOWEGO
W NOWYM SĄCZU

WYDZIAŁ RUCHU DROGOWEGO
KOMENDY MIEJSKIEJ POLICJI W NOWYM SĄCZU

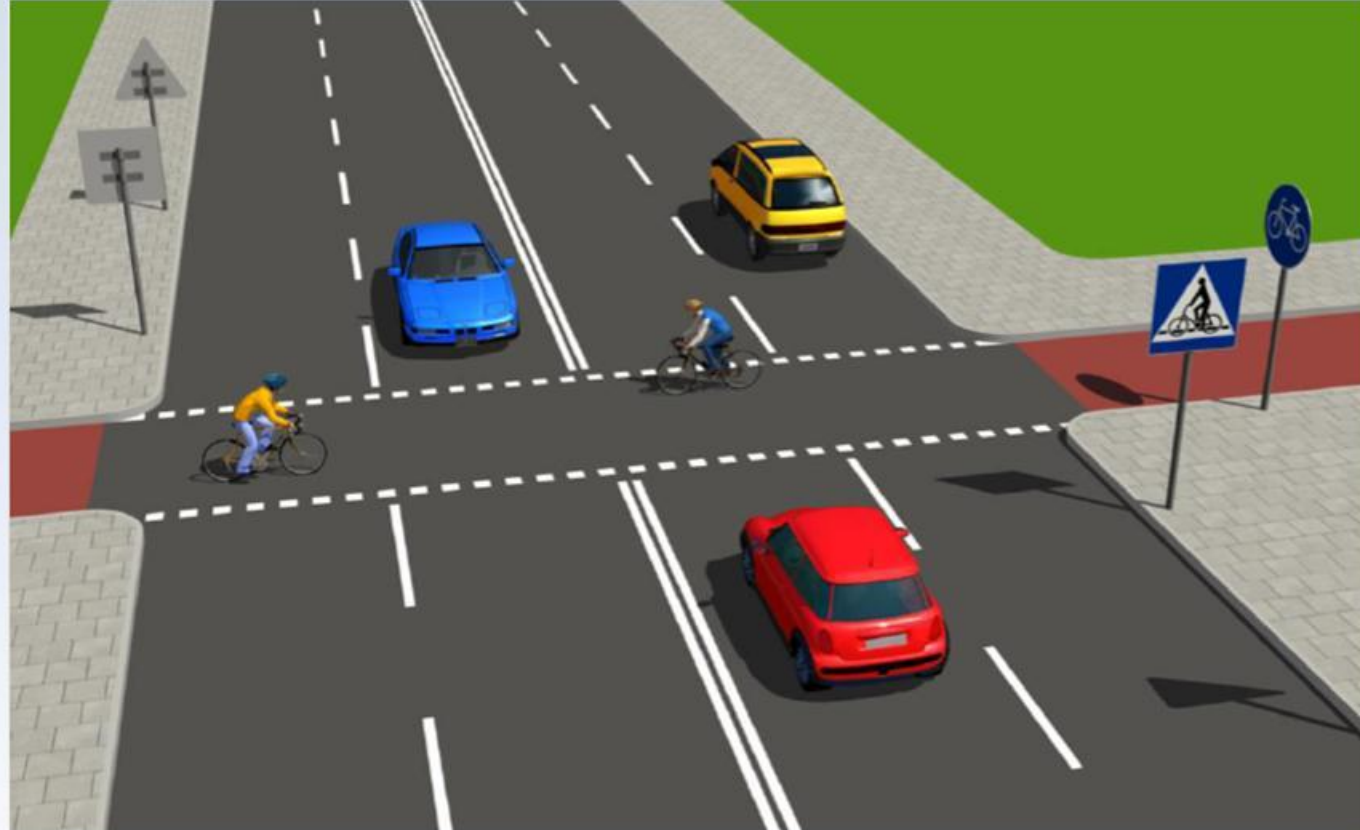


Przypominamy



PRZEJAZD DLA ROWERÓW – to powierzchnia jezdni, lub torowiska przeznaczona do przejeżdżania przez rowerzystów, oznaczania odpowiednimi znakami

Przypominamy



MAŁOPOLSKI OŚRODEK RUCHU DROGOWEGO
W NOWYM SĄCZU

WYDZIAŁ RUCHU DROGOWEGO
KOMENDY MIEJSKIEJ POLICJI W NOWYM SĄCZU





Lewą stroną drogi



Przypominamy

Pamiętaj, idąc po jezdni, pieszy ma obowiązek poruszania się lewą stroną. Jeśli idziesz z inną osobą – najbezpieczniej jest chodzić „gęsiego”.

Idąc lewą stroną dobrze widzisz nadjeżdżające samochody



MAŁOPOLSKI OŚRODEK RUCHU DROGOWEGO
W NOWYM SĄCZU

WYDZIAŁ RUCHU DROGOWEGO
KOMENDY MIEJSKIEJ POLICJI W NOWYM SĄCZU





W lewo, w prawo, w lewo



Zanim przejdziesz – **zatrzymaj się.**
Spójrz w lewo, w prawo i jeszcze raz w lewo.
Zawsze patrz na nadjeżdżające samochody !

Przypominamy



MAŁOPOLSKI OŚRODEK RUCHU DROGOWEGO
W NOWYM SĄCZU

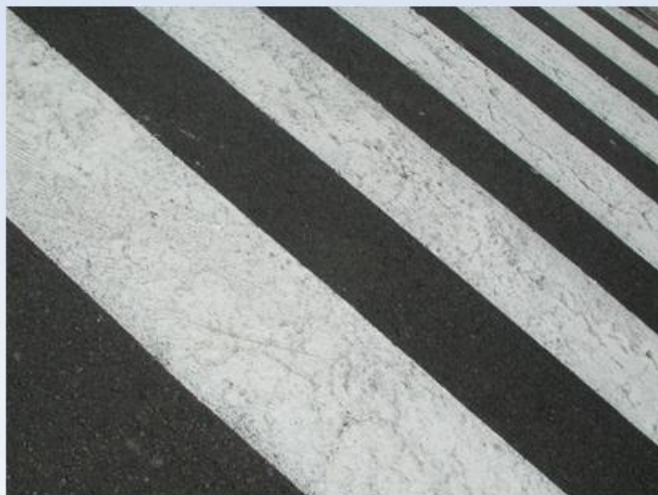
WYDZIAŁ RUCHU DROGOWEGO
KOMENDY MIEJSKIEJ POLICJI W NOWYM SĄCZU





Poczekaj aż samochód się zatrzyma

Przypominamy



Przechodząc przez jezdnię stosuj zasadę szczególnej ostrożności.
Gdy kierowca nie zwalnia – NIE PRZECHODŹ – to Ty jesteś niechroniony.



MAŁOPOLSKI OŚRODEK RUCHU DROGOWEGO
W NOWYM SĄCZU

WYDZIAŁ RUCHU DROGOWEGO
KOMENDY MIEJSKIEJ POLICJI W NOWYM SĄCZU





PAMIĘTAJ !!! Jazda rowerem po przejściu dla pieszych jest niedozwolone



MAŁOPOLSKI OŚRODEK RUCHU DROGOWEGO
W NOWYM SĄCZU

WYDZIAŁ RUCHU DROGOWEGO
KOMENDY MIEJSKIEJ POLICJI W NOWYM SĄCZU





Przypominamy

SYGNALIZACJA ŚWIETLNA

Sygnalizator dla pieszych – wyświetla sygnały w kolorze zielonym i czerwonym



Umieszcza się go przed przejściem dla pieszych :

ZIELONE - możesz wejść na przejście dla pieszych. Gdy zaczyna migać to jest to sygnał , że za chwile będzie sygnał czerwony i musisz jak najszybciej opuścić przejście.



CZERWONE – nie wolno Ci wejść na przejście dla pieszych



MAŁOPOLSKI OŚRODEK RUCHU DROGOWEGO
W NOWYM SĄCZU

WYDZIAŁ RUCHU DROGOWEGO
KOMENDY MIEJSKIEJ POLICJI W NOWYM SĄCZU





Przypominamy

SYGNALIZACJA ŚWIETLNA

Sygnalizator dla rowerzystów – wyświetla sygnały w kolorze zielonym i czerwonym



Umieszcza się go przed przejściem dla pieszych :

ZIELONE - możesz wjechać na przejazd dla rowerów. Gdy zaczyna migać to jest to sygnał , że za chwile będzie sygnał czerwony i musisz jak najszybciej opuścić przejazd.

CZERWONE – nie wolno Ci wjechać na przejazd dla rowerów.



MAŁOPOLSKI OŚRODEK RUCHU DROGOWEGO
W NOWYM SĄCZU

WYDZIAŁ RUCHU DROGOWEGO
KOMENDY MIEJSKIEJ POLICJI W NOWYM SĄCZU





HIERARCHIA WAŻNOŚCI ZNAKÓW I SYGNAŁÓW DROGOWYCH



POLECENIA DAWANE PRZEZ OSOBY KIERUJĄCE RUCHEM



SYGNAŁY ŚWIETLNE



ZNAKI DROGOWE



PRZEPISY OGÓLNE





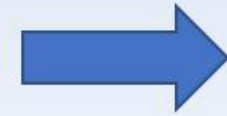
ZNAKI OSTRZEGAWCZE



SĄ TO ZNAKI TRÓJKĄTNE O ŻÓŁTYM TLE, CZERWONEJ OBWÓDCE I ODPOWIEDNIM SYMBOLU UMIESZCZONYM NA ZNAKU



WYSTĘPUJĄ NA DRODZE W MIEJSCACH W KTÓRYCH JEST LUB W KTÓRYCH MOŻE BYĆ NIEBEZPIECZNIE



ZOBOWIĄZUJĄ DO ZACHOWANIA SZCZEGÓLNEJ OSTROŻNOŚCI



A-2



A-5



A-7



A-24



A-17



A-16



A-14



A-5





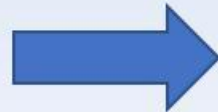
ZNAKI ZAKAZU



SĄ TO ZNAKI OKRĄGŁE O BIAŁYM TLE Z CZERWONĄ OBWÓDKĄ I ODPOWIEDZNIAMI SYMBOLAMI UMIESZCZONYMI NA ZNAKU
WYJATEK : ZNAK STOP ORAZ ZNAKI ZAKAZUJĄCE ZATRZYMANIA I POSTOJU !!!



ZNAKI TE UPRZEDZAJĄ O ZAKAZACH LUB OGRANICZENIACH NA DROGACH



OBOWIAZUJĄ NA DRODZE PRZY KTÓREJ SĄ UMIESZCZONE





ZNAKI NAKAZU



SĄ TO ZNAKI OKRĄGŁE O NIEBIESKIM TLE Z ODPOWIEDNIMI SYMBOLAMI UMIESZCZONYMI NA ZNAKU

ZNAKI TE:



- NAKAZUJĄ WYMAGANY SPOSÓB JAZDY
- SPOSÓB KORZYSTANIA Z OKREŚLONEJ DROGI
- NAKAZUJĄ ZACHOWANIE MINIMALNEJ PRĘDKOŚCI JAZDY



OBYWIAZUJĄ NA DRODZE PRZY KTÓREJ SĄ UMIESZCZONE



C-1



C-13



C-14



C-12



C-4



C-18





ZNAKI INFORMACYJNE

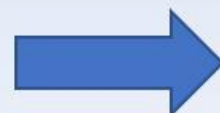


SĄ TO ZNAKI KWADRATOWE LUB PROSTOKĄTNE O NIEBIESKIM TLE Z ODPOWIEDNIMI SYMBOLAMI BARWY BIAŁEJ, ŻÓLTEJ, CZARNEJ LUB CZERWONEJ



ZNAKI TE INFORMUJĄ :

- O SPOSOBIE KORZYSTANIA Z DROGI
- O OBIEKTACH ZNAJDUJĄCYCH SIĘ PRZY DRODZE LUB W JEJ POBLIŻU



OBOWIĄZUJĄ NA DRODZE PRZY KTÓREJ SĄ UMIESZCZONE



D-6b



D-4a



D-3



D-6



D-21a





BEZPIECZEŃSTO W SAMOCHODZIE

- Każdy pasażer podczas podróży musi być zapięty pasem bezpieczeństwa.
- Dziecko musi być zapięte pasem bezpieczeństwa a jeżeli wzrost nie przekracza 150 cm musi siedzieć w foteliku.
- Gdy wysiadamy z samochodu zwracamy uwagę na innych uczestników ruchu drogowego.

**Pamiętajmy, dziecko zawsze musi być zapięte w foteliku,
nawet gdy wybieramy się w kilkukilometrową drogę do sklepu
czy przedszkola!!!**

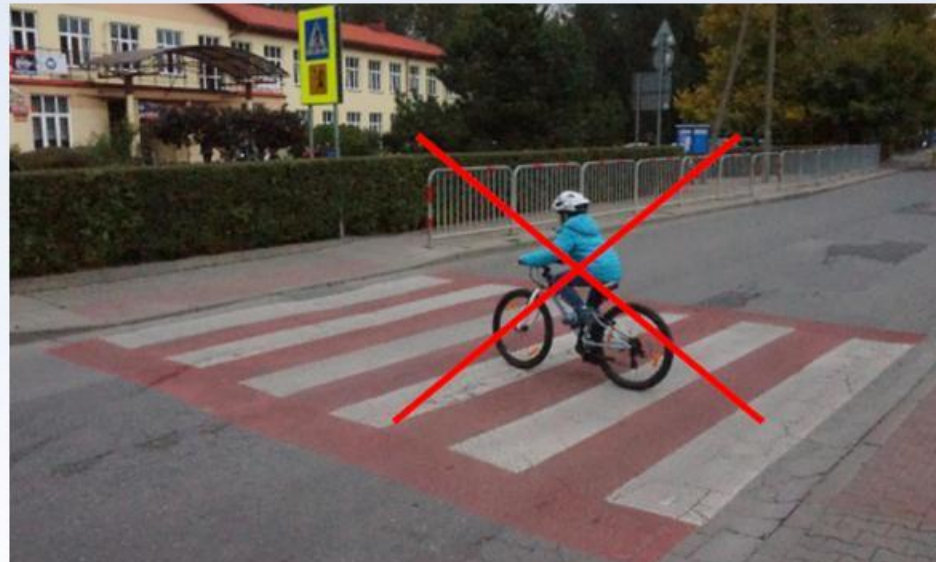




BEZPIECZNY ROWERZYSTA

Kierującemu rowerem NIE WOLNO !!!

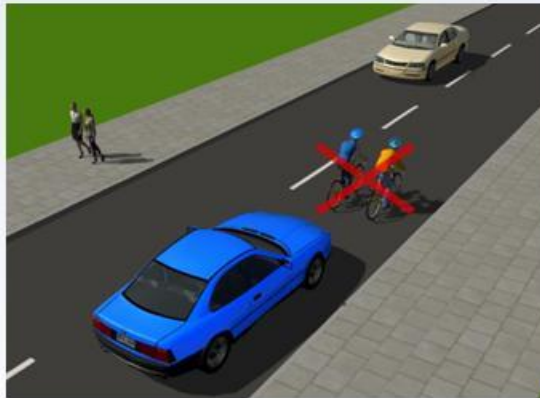
- Jeździć wzdłuż po przejściu dla pieszych.
- Wyprzedzać na przejściach dla pieszych i bezpośrednio przed nimi.
- Wjeżdżać na autostrady i drogi ekspresowe.
- Zawracać na mostach i w tunelach oraz drogach jednokierunkowych.





Kierującemu rowerem ZABRANIA SIĘ!!!

- Jazdy bez trzymania co najmniej jednej ręki na kierownicy oraz nóg na pedałach lub podnóżkach.
- Czepiania się pojazdów.
- Jazdy po jedni obok innego uczestnika ruchu drogowego chyba, że jazda obok innego roweru lub motoroweru nie utrudni ruchu innym jego uczestnikom i nie zagraża bezpieczeństwu ruchu.



MAŁOPOLSKI OŚRODEK RUCHU DROGOWEGO
W NOWYM SĄCZU

WYDZIAŁ RUCHU DROGOWEGO
KOMENDY MIEJSKIEJ POLICJI W NOWYM SĄCZU





Gdy wybierasz się w drogę

Czysty rower to podstawa. Łatwiej dostrzeżesz ewentualne usterki

Sprawdź hamulce. Przy maksymalnym ściśnięciu rączki, koła nie powinny się obracać

Sprawdź czy opony są odpowiednio napompowane i nie ulatuje z nich powietrze

Suchy łańcuch skrzypi i szybko się zużywa. Na każdą rolkę nanieś kroplę oleju





Umieszczenie obowiązkowego wyposażenia roweru

- 1 Światło barwy białej lub żółtej selektywnej z przodu.
- 2 Światło barwy czerwonej umieszczone z tyłu (może być migające).
- 3 Światło odblaskowe barwy czerwonej o kształcie innym niż trójkąt umieszczone z tyłu.
- 4 Co najmniej jeden skutecznie działający hamulec (nożny lub ręczny).
- 5 Dzwonek lub inny sygnał ostrzegawczy o nieprzerwałym dźwięku.





Dla przypomnienia

Odblaski ratują życie ...

W nocy lub przy złej pogodzie, kierowca widzi pieszego ubranego w ciemny strój z odległości :

- około 20-30 metrów,

jeśli pieszy ma na sobie jasne ubranie z odległości:

- około 50 metrów,

gdy ma elementy odblaskowe z odległości:

- około 150 a nawet 300 metrów!



ŚWIATŁO ODBLASKOWE TO
BŁYSK ROZSĄDKU NA
DRODZE!



MAŁOPOLSKI OŚRODEK RUCHU DROGOWEGO
W NOWYM SĄCZU

WYDZIAŁ RUCHU DROGOWEGO
KOMENDY MIEJSKIEJ POLICJI W NOWYM SĄCZU



Widoczność pieszego i „czujność” kierującego



Widok ulicy z perspektywy kierowcy.

Zdj. Christian Thomas, Szwajcaria



Widok ulicy z perspektywy kierowcy.

Zdj. Christian Thomas, Szwajcaria



Widok ulicy z perspektywy kierowcy.

Zdj. Christian Thomas, Szwajcaria





Widoczność pieszego i „czujność” kierującego



Widok ulicy z perspektywy kierowcy.

**W jasnym ubraniu piesi są dużo bardziej widoczni!
Odblaskowy materiał jest widoczny z daleka!**



MAŁOPOLSKI OŚRODEK RUCHU DROGOWEGO
W NOWYM SĄCZU

WYDZIAŁ RUCHU DROGOWEGO
KOMENDY MIEJSKIEJ POLICJI W NOWYM SĄCZU





PRZYPOMINAMY: od 31 sierpnia 2014 r. każdy pieszy, który porusza się po zmierzchu po drodze poza obszarem zabudowanym, musi mieć odblask umieszczony w sposób widoczny dla kierujących. Za brak elementu odblaskowego grozi mandat.

ODBLASKI !!!!

art. 11.4a PRD

Bez odblasku



... a z kamizelką?



MAŁOPOLSKI OŚRODEK RUCHU DROGOWEGO
W NOWYM SĄCZU

WYDZIAŁ RUCHU DROGOWEGO
KOMENDY MIEJSKIEJ POLICJI W NOWYM SĄCZU





Europejski numer alarmowy

Numer **112** jest jednolitym numerem alarmowym obowiązującym na terenie całej Unii Europejskiej.

Numer **112** służy do powiadamiania w sytuacjach zagrożenia zdrowia, życia lub mienia.



MAŁOPOLSKI OŚRODEK RUCHU DROGOWEGO
W NOWYM SĄCZU

WYDZIAŁ RUCHU DROGOWEGO
KOMENDY MIEJSKIEJ POLICJI W NOWYM SĄCZU





Policja 997



MAŁOPOLSKI OŚRODEK RUCHU DROGOWEGO
W NOWYM SĄCZU

WYDZIAŁ RUCHU DROGOWEGO
KOMENDY MIEJSKIEJ POLICJI W NOWYM SĄCZU





Straż Pożarna 998



MAŁOPOLSKI OŚRODEK RUCHU DROGOWEGO
W NOWYM SĄCZU

WYDZIAŁ RUCHU DROGOWEGO
KOMENDY MIEJSKIEJ POLICJI W NOWYM SĄCZU





Pogotowie Ratunkowe 999



MAŁOPOLSKI OŚRODEK RUCHU DROGOWEGO
W NOWYM SĄCZU

WYDZIAŁ RUCHU DROGOWEGO
KOMENDY MIEJSKIEJ POLICJI W NOWYM SĄCZU





Materiały użyte w prezentacji zostały wykorzystane ze strony Małopolskiej Wojewódzkiej Rady Bezpieczeństwa Ruchu Drogowego, Komendy Miejskiej Policji w Nowym Sączu, Państwowej Straży Pożarnej w Nowym Sączu.



MAŁOPOLSKI OŚRODEK RUCHU DROGOWEGO
W NOWYM SĄCZU

WYDZIAŁ RUCHU DROGOWEGO
KOMENDY MIEJSKIEJ POLICJI W NOWYM SĄCZU

